



IPSE. S.R.L. ISTITUTO PSICOLOGICO EUROPEO

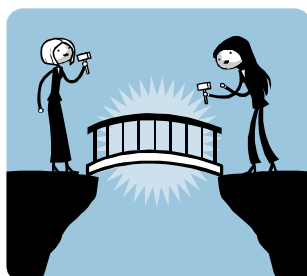
Settore di Psicologia Scolastica

Via Correnti 2 - 21100 Varese Tel. 0332 238726 Fax 0332 238603

E-mail: info@ipsesrl.com



## <<ASCOLTAMI>>



## SPORTELLO DI ASCOLTO PSICOLOGICO PER RAGAZZI

### PREMESSA

Il Progetto “Ascoltami” per la Scuola Secondaria di Secondo Grado si propone come strumento doppiamente utile a **favorire un ascolto mirato dei ragazzi** rispetto alle loro **particolari problematiche** e a **migliorarne in generale la capacità di comunicare con se stessi e con gli altri** (i pari e gli adulti significativi, quali genitori, insegnanti, educatori, allenatori, ...).

Nel contesto della scuola ci si può trovare di fronte a diversi tipi di **problemi dei ragazzi** (personali, familiari, socio-relazionali con i pari o gli adulti), così come a **difficoltà** che gli stessi hanno **come studenti** (l’inserimento in classe, l’adattamento alle regole scolastiche, il rapporto con lo studio, le relazioni con i compagni o gli insegnanti), problematiche che possono più o meno e in diverso modo incidere sul piano della crescita personale.

La presenza di uno **spazio di ascolto esperto** a disposizione dei ragazzi permette di identificare precocemente le difficoltà che si presentano nel **percorso di crescita** e di individuare le soluzioni più opportune attraverso un **percorso di consulenza** secondo un **approccio integrato** che utilizza modelli teorico-applicativi diversi (sistemico, psicodinamico, umanistico, cognitivista), in base alle esigenze emerse durante il colloquio stesso.

Infine, in un’**ottica di rete**, si intende offrire un’**occasione per gli adulti** che si occupano di adolescenti più o meno direttamente (insegnanti, educatori, assistente sociale, psicologi) di **confrontarsi** sulle diverse problematiche psico-educative emergenti. A tale proposito si sottolinea ancora una volta come l’instaurarsi di un clima di **benessere nella scuola** sia strettamente legato allo **sviluppo di una buona comunicazione**, condizione indispensabile per lo **sviluppo di relazioni positive con se stessi e con gli altri**, che a loro volta rappresentano la premessa indispensabile per il raggiungimento di **risultati positivi nel processo di insegnamento – apprendimento**.

## FINALITA'

Nell'ottica che un buon ascolto a scuola può contribuire a prevenire a diversi livelli le difficoltà relative a differenti aree (personale, interpersonale, scolastica, familiare), che a scuola possono manifestarsi attraverso il disagio nelle sue diverse forme (psicologico individuale, relazioni interpersonali negative e distruttive, insuccesso scolastico), si rileva l'importanza di:

- Fornire agli alunni–ragazzi uno spazio di ascolto di problemi e difficoltà legate al percorso di crescita adolescenziale
- Sviluppare la capacità dei ragazzi di riflettere sui propri vissuti, di comunicarli e di trovare strade migliorative
- Favorire lo sviluppo di relazioni positive con se stessi e con gli altri tramite una maggiore consapevolezza dei propri vissuti e un miglioramento delle proprie competenze comunicative

## DESTINATARI

Alunni della Scuola Secondaria di Secondo Grado

## OBIETTIVI

- Offrire uno spazio di informazione, ascolto e sostegno psicologico a quegli alunni che sperimentino una situazione di disagio
- Migliorare la competenza comunicativo– relazionale degli alunni

## METODOLOGIA

Caratteristiche fondamentali dello Sportello "Ascoltami!" saranno la spontaneità della domanda e la riservatezza degli incontri.

Durante l'attuazione dello sportello vero e proprio, la psicologa resterà a disposizione nei tempi e negli spazi stabiliti, per portare avanti con i ragazzi interessati il percorso di consulenza, mirato a individuare possibili soluzioni di cambiamento rispetto alla situazione problematica emersa.

Il percorso di consulenza si articola nei suoi diversi peculiari momenti di: accoglienza e analisi della domanda, descrizione e ridefinizione del problema, co-costruzione di ipotesi risolutive, restituzione finale e accordo.

Il numero e la durata dei colloqui, come l'eventuale bisogno di stabilire incontri di rete, varieranno in base alle esigenze e alle situazioni portate.

## REFERENTI PER L'IPSE

Settore di Psicologia Scolastica dell'IPSE:

– dott.ssa Stefania Pollice: Psicologa a Orientamento Evolutivo e Pedagogico ed Esperta in Psicologia Scolastica

– dott.ssa Irma B. N. Favini: Psicologa a Indirizzo dello Sviluppo e dell'Educazione ed Esperta in Psicologia Scolastica

La collaborazione e la consulenza disponibili all'interno dell'Istituto, grazie alla presenza di colleghi psicoterapeuti del Servizio di Psicologia Medica, garantiscono una gestione integrata tramite incontri di raccordo e di supervisione.